

# Zeparo ZU



**Автоматический клапан выпуска воздуха**  
Сепараторы микропузырьков, шлама и  
комбинированные

# Zeparo ZU

Широкий ассортимент продукции для удаления и сепарации микропузырьков, шлама, кислорода и магнетита в системах отопления, холодоснабжения и геосистемах. Система helistill обеспечивает невероятную эффективность сепараторов.



## Технические характеристики

### Область применения:

Системы отопления, геосистемы, системы охлаждения.

### Среда:

Неагрессивные и нетоксичные среды. Антифриз до 50%.

### Давление:

Максимально допустимое давление, PS: 10 бар  
Минимально допустимое давление, PSmin: 0 бар

### Температура:

Максимально допустимая температура, TS: 110 °C  
Минимально допустимая температура, TSmin: -10 °C  
*Zeparo ZUTS, ZUVS, ZUVLS Solar:*  
Максимально допустимая температура, TS: 160 °C  
Минимально допустимая температура, TSmin: -10 °C

### Материал:

Латунь

### Транспортировка и хранение:

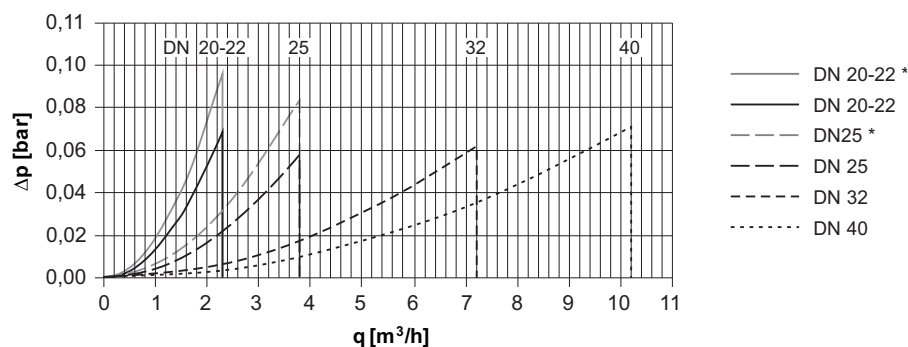
В теплых и сухих местах.

## Диаграмма

### Потери давления $\Delta p$ - Сепаратор

#### Zeparo ZUV, ZUVL, ZUD, ZUM, ZUML, ZUKM, ZUCM

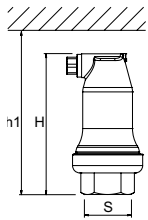
DN 20-40



\* = Lateral

Эксплуатация устройств Zeparo DN 20 – DN 40 допускается только в указанном диапазоне  $\leq q_N$ .

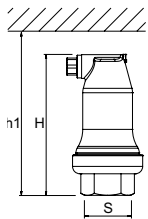
## Зераро ZUT - Автоматический воздухоотводчик, Модель Top



### Зераро ZUT

Внутренняя резьба. Монтаж на вертикальный трубопровод.

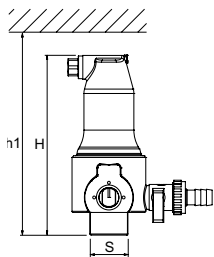
Тип	H	h1	m [кг]	S	dpu [бар]	№ изделия
ZUT 15	124	149	0,6	Rp1/2	10	789 0515
ZUT 20	124	149	0,7	Rp3/4	10	789 0520
ZUT 25	124	149	0,7	Rp1	10	789 0525



### Зераро ZUTS Solar

Внутренняя резьба. Монтаж на вертикальный трубопровод.

Тип	H	h1	m [кг]	S	dpu [бар]	№ изделия
ZUTS 15	124	149	0,6	Rp1/2	10	789 1615

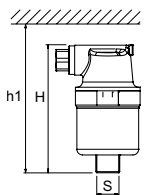


### Зераро ZUTX с функцией отключения и промывки

Наружная резьба. Монтаж на вертикальный трубопровод.

Тип	H	h1	m [кг]	S	dpu [бар]	№ изделия
ZUTX 25	159	184	1,3	R1	10	789 1325

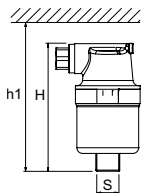
## Зераро ZUP - Автоматический воздухоотводчик, Модель Purge



### Зераро ZUP

Наружная резьба. Монтаж на вертикальный трубопровод.

Тип	H	h1	m [кг]	S	dpu [бар]	№ изделия
ZUP 10	90	110	0,4	R3/8	6	789 1510



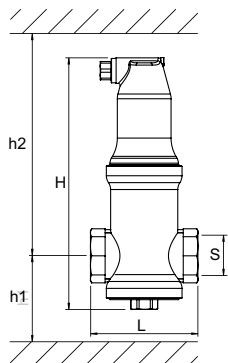
### Зераро ZUPW

Наружная резьба. Монтаж на вертикальный трубопровод.  
Белый цвет корпуса.

Тип	H	h1	m [кг]	S	dpu [бар]	№ изделия
ZUPW 10	90	110	0,4	R3/8	6	789 1410

dpu= Диапазон рабочего давления

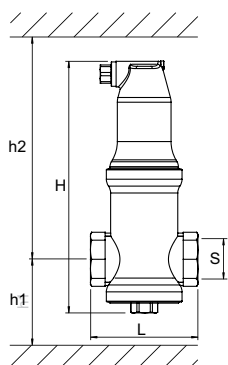
## Zeparo ZUV - Сепаратор, Модель Vent для удаления микропузырьков



### Zeparo ZUV

Внутренняя резьба. Монтаж на горизонтальный трубопровод.

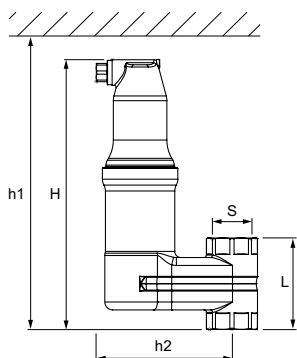
Тип	H	h1	h2	L	m [кг]	S	qN [м3/ч]	qN <sub>max</sub> [м3/ч]	№ изделия
ZUV 20	204	73	176	88	1,1	G3/4	1,3	2,3	789 1120
ZUV 25	207	64	188	88	1,2	G1	2,1	3,8	789 1125
ZUV 32	239	81	203	88	1,4	G1 1/4	3,7	7,2	789 1132
ZUV 40	273	83	235	88	1,5	G1 1/2	5	10,2	789 1140



### Zeparo ZUVS Solar

Внутренняя резьба. Монтаж на горизонтальный трубопровод.

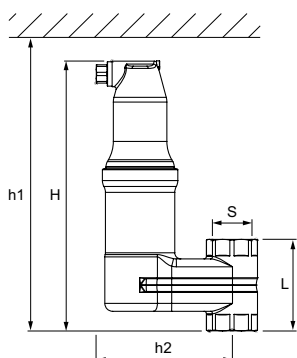
Тип	H	h1	h2	L	m [кг]	S	qN [м3/ч]	qN <sub>max</sub> [м3/ч]	№ изделия
ZUVS 20	204	73	176	88	1,1	G3/4	1,3	2,3	789 1720
ZUVS 25	207	64	188	88	1,2	G1	2,1	3,8	789 1725
ZUVS 32	239	81	203	88	1,4	G1 1/4	3,7	7,2	789 1732
ZUVS 40	273	83	235	88	1,5	G1 1/2	5	10,2	789 1740



### Zeparo ZUVL

Внутренняя резьба. Монтаж на вертикальный трубопровод.

Тип	H	h1	h2	L	m [кг]	S	qN [м3/ч]	qN <sub>max</sub> [м3/ч]	№ изделия
ZUVL 20	222	247	112	71	1,8	Rp3/4	1,3	2,3	789 1220
ZUVL 22	222	247	112	71	1,8	22 мм	1,3	2,3	789 1222
ZUVL 25	222	247	112	75	1,8	Rp1	2,1	3,8	789 1225



### Zeparo ZUVLS Solar

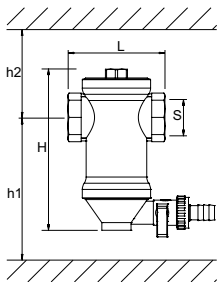
Внутренняя резьба. Монтаж на вертикальный трубопровод.

Тип	H	h1	h2	L	m [кг]	S	qN [м3/ч]	qN <sub>max</sub> [м3/ч]	№ изделия
ZUVLS 20	222	247	112	71	1,8	Rp3/4	1,3	2,3	789 1820
ZUVLS 25	222	247	112	75	1,8	Rp1	2,1	3,8	789 1825

qN = Номинальный расход

qN<sub>max</sub> = Максимальный Расход

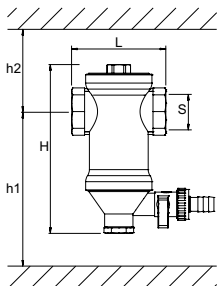
## Зераро ZUD/ZUM – Сепаратор, Модель Dirt для удаления частиц шлама



### Зераро ZUD

Внутренняя резьба. Монтаж на горизонтальный трубопровод.

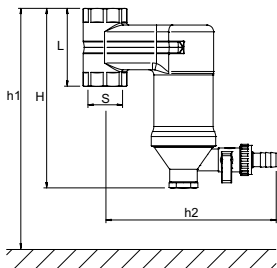
Тип	H	h1	h2	L	m [кг]	S	qN [м3/ч]	qN <sub>max</sub> [м3/ч]	№ изделия
ZUD 20	141	128	78	88	0,9	G3/4	1,3	2,3	789 2120
ZUD 25	144	140	69	88	1,0	G1	2,1	3,8	789 2125
ZUD 32	176	155	86	88	1,2	G1 1/4	3,7	7,2	789 2132
ZUD 40	210	187	88	88	1,4	G1 1/2	5	10,2	789 2140



### Зераро ZUM с возможностью установки магнитного стержня

Внутренняя резьба. Монтаж на горизонтальный трубопровод.

Тип	H	h1	h2	L	m [кг]	S	qN [м3/ч]	qN <sub>max</sub> [м3/ч]	№ изделия
ZUM 20	155	202	78	88	1,2	G3/4	1,3	2,3	789 3120
ZUM 25	158	214	70	88	1,3	G1	2,1	3,8	789 3125
ZUM 32	190	229	86	88	1,5	G1 1/4	3,7	7,2	789 3132
ZUM 40	224	261	86	88	1,6	G1 1/2	5	10,2	789 3140



### Зераро ZUML с возможностью установки магнитного стержня

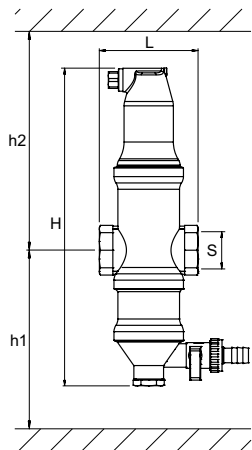
Внутренняя резьба. Монтаж на горизонтальный трубопровод.

Тип	H	h1	h2	L	m [кг]	S	qN [м3/ч]	qN <sub>max</sub> [м3/ч]	№ изделия
ZUML 20	171	271	165	71	1,8	Rp3/4	1,3	2,3	789 3220
ZUML 25	173	273	165	75	1,8	Rp1	2,1	3,8	789 3225

qN = Номинальный расход

qN<sub>max</sub> = Максимальный Расход

## Zeparo ZUKM - Сепаратор, Модель Kombi для удаления микропузырьков и частиц шлама



### Zeparo ZUKM

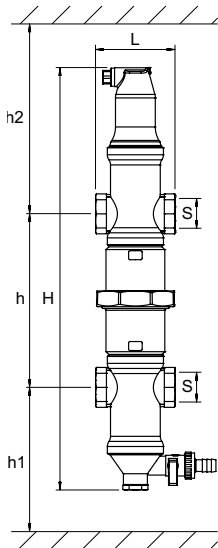
Магнитный стержень с гильзой для повышения эффективности удаления магнетита.  
Внутренняя резьба. Монтаж на горизонтальный трубопровод.

Тип	H	h1	h2	L	m [кг]	S	qN [м3/ч]	qN <sub>max</sub> [м3/ч]	№ изделия
ZUKM 20	281	230	176	88	1,6	G3/4	1,3	2,3	789 4220
ZUKM 25	284	221	186	88	1,7	G1	2,1	3,8	789 4225
ZUKM 32	316	238	203	88	1,9	G1 1/4	3,7	7,2	789 4232
ZUKM 40	350	240	235	88	2,0	G1 1/2	5	10,2	789 4240

qN = Номинальный расход

qN<sub>max</sub> = Максимальный Расход

## Зераро ZUCM - Гидравлический разделитель, Модель Collect с функцией удаления микропузырьков и частиц шлама



### Зераро ZUCM с магнитным действием

Магнитный стержень с гильзой для улучшения поглощения магнетита.

Внутренняя резьба. Монтаж на горизонтальный трубопровод.

Тип	H	h	h1	h2	L	m [кг]	S	qN [м3/ч]	qN <sub>max</sub> [м3/ч]	№ изделия
ZUCM 20	464	211	202	176	88	2,9	G3/4	1,3	2,3	789 5220
ZUCM 25	470	193	214	186	88	3,2	G1	2,1	3,8	789 5225
ZUCM 32	534	227	229	203	88	3,7	G1 1/4	3,7	7,2	789 5232
ZUCM 40	602	231	261	235	88	4,0	G1 1/2	5	10,2	789 5240

qN = Номинальный расход

qN<sub>max</sub> = Максимальный Расход

## Дополнительное оборудование для сепараторов



### Зераро ZPR – анодный стержень Redox, для замены в Зераро ZUR

Для систем отопления, холодоснабжения и геосистем.

Модель Redox для снижения содержания кислорода в воде.

Вода без ингибиторов.

Максимально допустимая температура: 110°C. Минимально допустимая температура: -10°C.

Максимально допустимое давление: 10 бар. Минимально допустимое давление: 0 бар.

Тип	m [кг]	S	№ изделия
ZPR	0,2	G1/2	789 6000

**Zeparo ZHU – Теплоизоляция для Zeparo ZUC, ZUD, ZUK, ZUT, ZUV**

Для систем отопления.

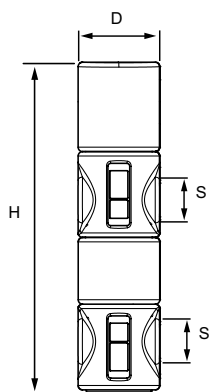
Вспененный полипропилен (EPP), антрацит.

Теплопроводность около 0.035 Вт/мК.

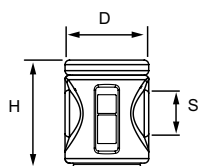
Класс огнестойкости B2 согласно DIN 4102.

Максимально допустимая температура: 110 °С.

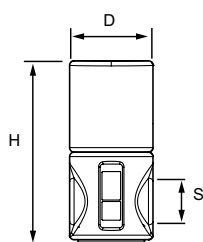
Минимально допустимая температура: 10 °С.

**ZHU-ZUC/ZUCM**

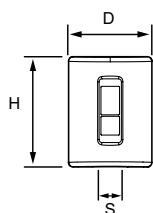
D	H	SD	m [кг]	S [DN]	№ изделия
112	447	24	0,142	25	787 1525
112	511	24	0,146	32	787 1532
112	579	24	0,165	40	787 1540

**ZHU-ZUD/ZUM**

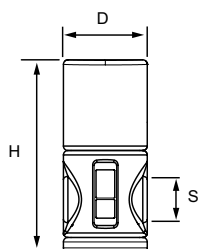
D	H	SD	m [кг]	S [DN]	№ изделия
112	144	24	0,044	20-22	787 1422
112	147	24	0,053	25	787 1425
112	179	24	0,055	32	787 1432
112	239	24	0,064	40	787 1440

**ZHU-ZUKM**

D	H	SD	m [кг]	S [DN]	№ изделия
112	244	24	0,070	20-22	787 1322
112	247	24	0,079	25	787 1325
112	279	24	0,080	32	787 1332
112	313	24	0,090	40	787 1340

**ZHU-ZUT**

D	H	SD	m [кг]	S [DN]	№ изделия
112	147	24	0,058	15-25	787 1125

**ZHU-ZUV**

D	H	SD	m [кг]	S [DN]	№ изделия
112	258	24	0,079	20-22	787 1222
112	261	24	0,088	25	787 1225
112	293	24	0,090	32	787 1232
112	327	24	0,100	40	787 1240

Ассортимент, тексты, фотографии, графики и диаграммы могут быть изменены компанией IMI Hydronic Engineering без предварительного уведомления и объяснения причин.